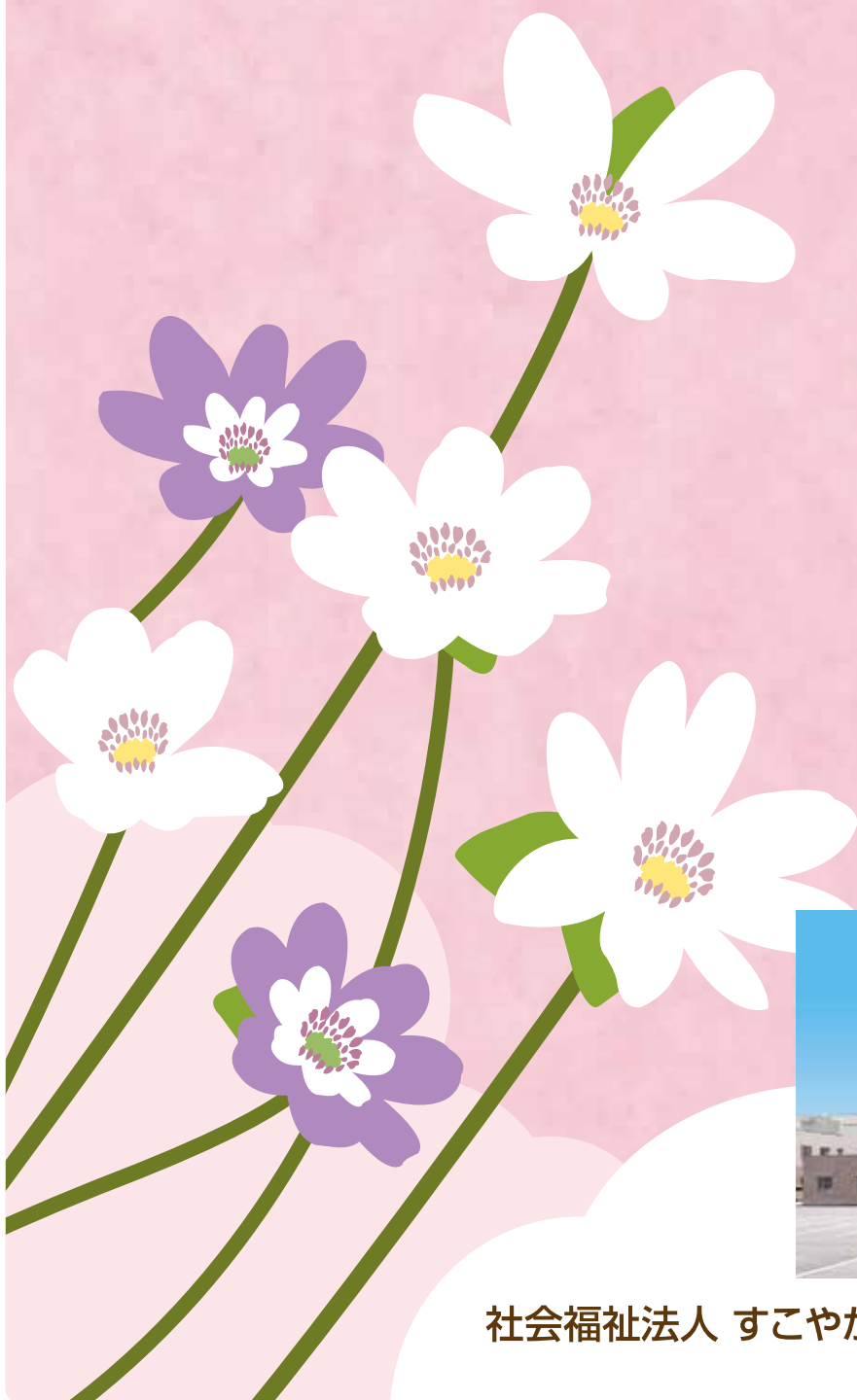


入所の
ご案内

特別養護老人ホーム ゆきわりの里



社会福祉法人 すこやか福祉会

「やすらぎと生きがい」を大切に、 その人らしい明るく楽しい笑顔に包まれた 生活空間を創造します。

ご利用者お一人おひとりの尊厳を守り、
「長生きをして良かった」「ここに入所できて良かった」と
心から喜んでいただける施設づくりをめざし、
ご家族や地域の方々からも信頼される社会福祉法人をめざします。



ご利用いただける方
介護保険による要介護の認定を受けている方で、常時介護が必要であり自宅において適切なお世話を受けることが困難な方が対象です。
(人工透析が必要な方も入所可能です。併設の診療所で透析を受けられます。)

サービス内容
施設介護サービス計画に基づいて、食事、入浴、排泄などの介護や日常生活上のお世話、機能訓練、健康管理などのサービスを提供します。入居されている皆様が健康で楽しく安全に生活して頂けるように、心がけております。

1F

従来型特別養護老人ホーム(定員40名)

多床室(2人室)・・・16室 個室・・・8室
食堂及び機能回復訓練室・特殊浴室・個別浴室・面談室 等

従来型とは

常時介護を必要とする概ね65歳以上の高齢者で、在宅介護を受けることが困難な方のための住まいです。
食事・入浴・排泄・日常生活訓練・レクリエーションなどの様々な介護サービスを提供します。



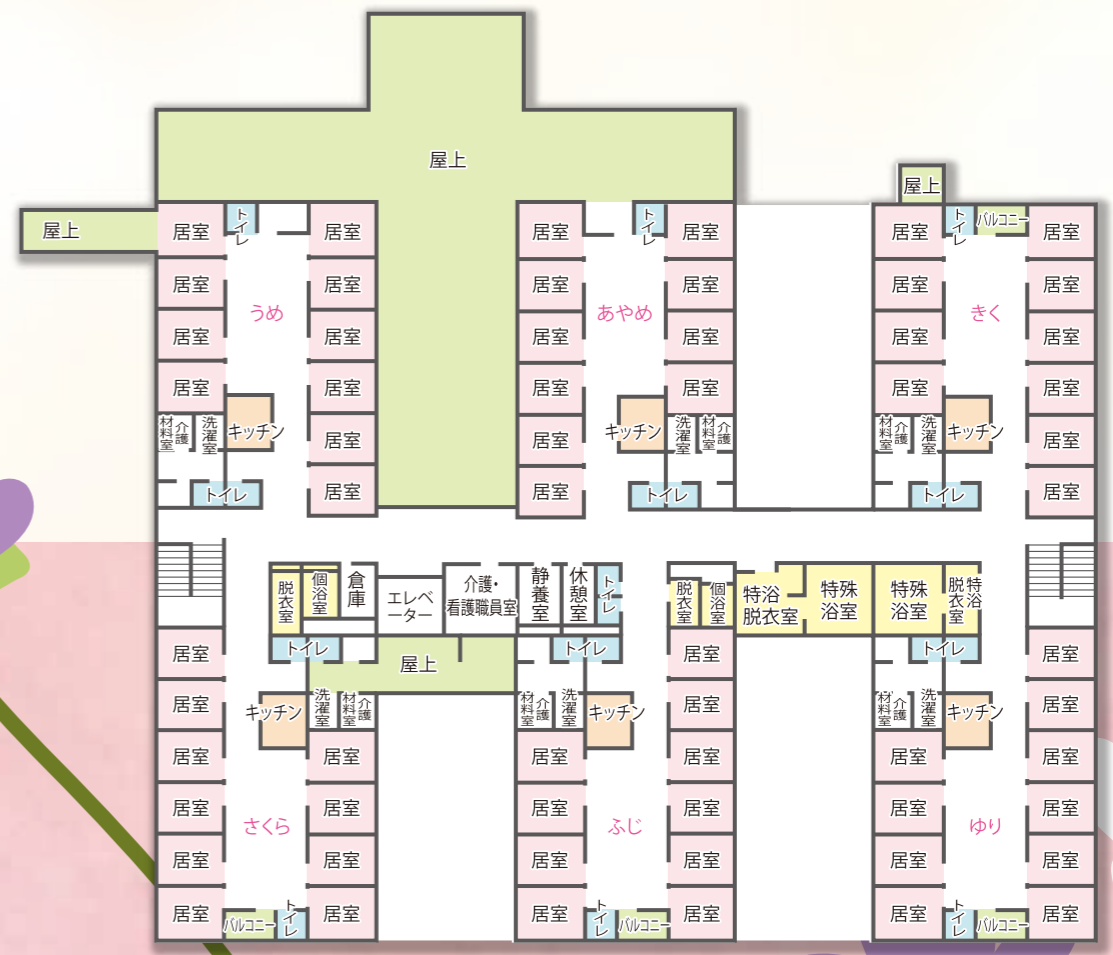
2F

ユニット型特別養護老人ホーム(6ユニット/定員60名)

個室・・・60室 共同生活室・・・6室
特殊浴室・個別浴室・医務室 等

ユニットケアとは

入居者お一人おひとりの尊厳を重視し、個人の自立を尊重するため施設の居室を1ユニット10人以下のグループに分けてそれぞれを1つの生活の単位とし、少人数の家庭的な雰囲気の中にケアを行うものです。
食事や入浴、施設内の行事などの日常生活はこのユニットごとに行います。



建設規模及び構造

- 総敷地面積7756㎡
- 鉄筋コンクリート造り 地上3階建て
- 建物総面積4706㎡

職 員

施設長、医師、看護職員、機能訓練指導員、
介護支援専門員、生活相談員、介護職員、
管理栄養士、事務員

開 所 日

平成26年4月

協力病院

- 新潟県労働衛生医学協会附属施設
岩室リハビリテーション病院
透析診療所(併設)

関連施設

- 障害者支援施設 かたくりの里
生活介護58名、施設入所50名、短期入所5名
- 軽費老人ホーム ケアハウスだいろ(35床)

設 備

全室冷暖房完備
消防設備(スプリンクラー)

- 食堂及び機能訓練室
- 看護、介護職員室
- 静養室
- 洗濯室
- 理容室
- 調理室
- 会議室
- ゲストルーム
- 特殊浴室
- 共同生活室
- 医務室
- リネン室
- 面談室
- 事務室
- ボランティア室
- 地域交流ホール
- 個別浴室

施設整備補助金

- 平成25年度高齢者福祉施設開設等支援事業補助金
(新潟県)
- 平成25年度高齢者施設整備費補助金
(新潟市)
- 平成25年度太陽光発電設備設置事業補助金
(新潟市)



ご案内図



お車利用

- 岩室駅より約6分
- 吉田駅より約12分
- 弥彦駅より約6分
- 巻駅より約12分
- 燕三条駅より約25分
- 新潟市より約40分
- 北陸自動車道
巻・潟東ICより約20分

バス利用

- 巻→和納まわり
間瀬行
岩室下車

社会福祉法人すこやか福祉会 特別養護老人ホーム

ゆきわりの里

TEL.0256-82-1822(法人代表)

〒953-0103 新潟市西蒲区橋本1003-1 TEL.0256-82-1822 FAX.0256-82-1833
E-mail:tokuyou-yukiwarinosato@sukoyakabk.jp <http://www.sukoyakabk.jp/yukiwari.php>