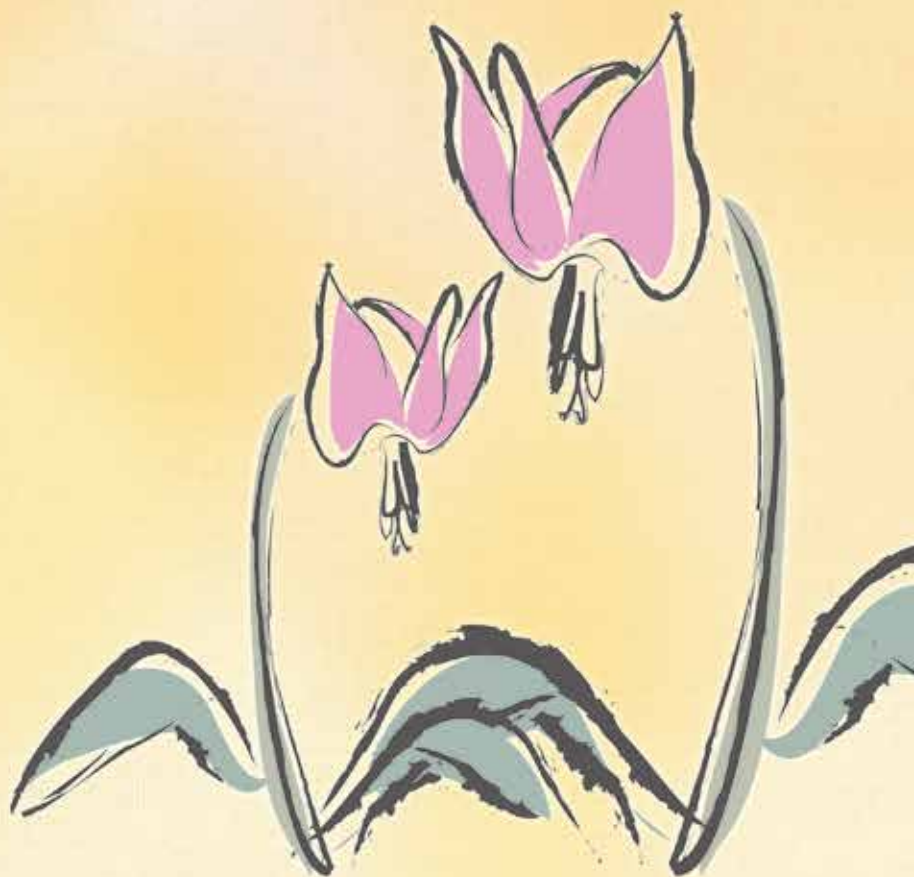


障害者支援施設

# かたくりの里

施設案内



# やすらぎと生きがい

をコンセプトに、木のぬくもりを柔らかく感じ取れる空間と  
さまざまな活動がしやすいような広い作業空間をめざし、かたちにしました。

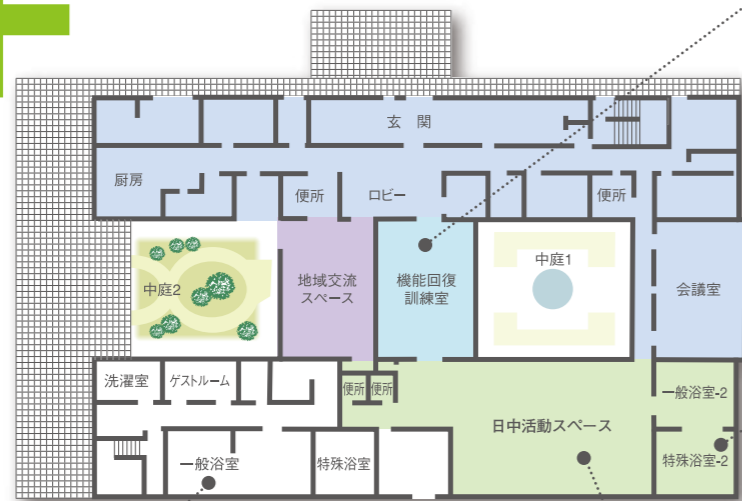


リハビリテーションや運動ができる  
機能回復訓練室



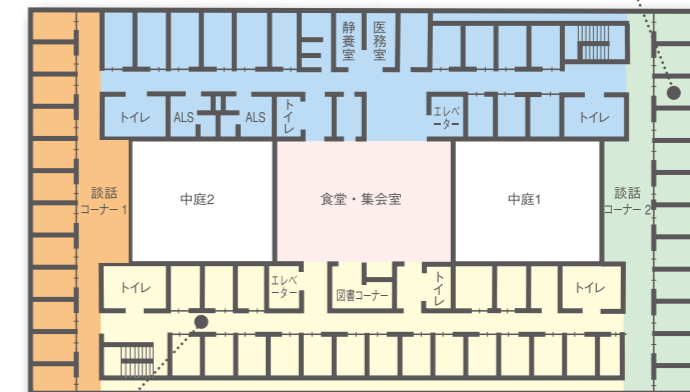
使い勝手のよい居室スペース

## 1F



特殊浴槽

## 2F



「介護リフト」を備えた浴室



広くて明るい日中活動スペース



広くフラットな廊下

かたくりの里



### 施設の目的

利用者が自立した日常生活や社会生活を営むことができるよう、入浴、排泄及び食事の介護、創作的活動等の機会の提供その他必要な施設障害福祉サービスを適切かつ効果的に行うことにより、障害者の福祉の増進を図ることを目的とします。

### 利用の要件

- 障害福祉サービスを利用するためには「障害福祉サービス受給者証」が必要です。
- 市町村に申請し、介護給付費等の支給決定を受けている方。
- 施設入所利用を希望される方は市町村に相談し、「利用依頼書」を提出していただきます。

### 提供するサービスの種類と定員

- 生活介護 定員58名
- 施設入所支援 定員50名
- 短期入所 定員5名

### 提供するサービスの内容

#### 【生活介護】

障害支援区分3以上(50歳以上の方は、区分2以上)の方を対象に、食事・入浴・排泄等の介護や日常生活上の支援、創作活動等の機会の提供及びそれらを通じた身体能力、日常生活上の維持向上を図るに必要な介護等を提供いたします。

#### 【施設入所支援】

障害支援区分4以上(50歳以上の方は区分3以上)の方を対象に、居住の場所を提供し、食事・入浴・排泄等の介護・生活等に関する相談及び助言その他必要な日常生活上の支援を行います。

#### 【短期入所】

短期入所は、介護者等の理由により、施設入所利用が必要となった方に対し、短期間、施設で食事・入浴・排泄等必要な介護をいたします。



## 建築規模及び構造

- 敷地面積5,559㎡
- 鉄筋コンクリート2階建

## 職員

施設長、医師、サービス管理責任者、  
看護師、作業療法士、生活支援員、  
管理栄養士、事務員

## 開所日

平成15年4月

## 設備

- 全室個室、冷暖房完備  
消防設備(スプリンクラー)
- 機能回復訓練室 ●洗濯室 ●調理室
  - 相談室 ●医務室 ●静養室 ●会議室
  - ゲストルーム ●食堂・集会室(床暖房)
  - 図書コーナー ●一般浴室 ●特殊浴室
  - 理容室 ●地域交流スペース
  - 談話コーナー ●日中活動スペース

## 案内図



## [タクシー利用]

- 岩室駅より約6分
- 弥彦駅より約6分
- 巻駅より約12分
- 吉田駅より約12分
- 燕三条駅より約25分
- 新潟市より約40分
- 北陸自動車道 巻潟東ICより約20分



社会福祉法人 すこやか福祉会 障害者支援施設

# かたくりの里

〒953-0103 新潟市西蒲区橋本88-1  
電話(0256)82-1811 FAX(0256)82-1815